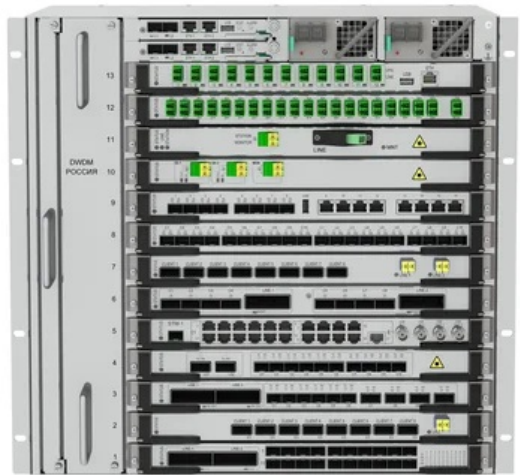




ООО NAGTECH  
**+998 55 508 0660**  
sales@nag.uz



## DWDM-система Волга Телеком

### DWDM-Волга-Телеком

#### Описание

### DWDM-система «Волга» Телеком

#### Оборудование для организации магистральных, региональных и городских сетей связи

DWDM-система «Волга» обеспечивает прозрачную передачу клиентских сервисов, как: Ethernet, SDH, SAN, OTN и мобильные сервисы CPRI, eCPRI.

Максимальная линейная скорость до 800 Гбит/с на одной длине волны. Высокая надежность соединений за счет механизмов защиты на оптическом и электрическом (OTN) уровнях. Резервирование блоков управления и питания 1+1, с поддержкой горячей замены

Оборудование и программное обеспечение сертифицировано для использования на сетях связи РФ (статус ТОРП, ЕРРП, реестр ПО РФ)

#### Решение для сетей различной протяженности и топологии

- Широкий выбор оптических усилителей: EDFA, RAMAN, ROPA и гибридные EDFA+RAMAN для организации длинных и сверхдлинных однопролетных линий
- Блоки с оптической (ROADM) и электрической кросс-коммутацией для создания сложных топологий сети
- Система управления с продвинутым набором функционала для DWDM/OTN сетей
- Поддержка технологии «Alien Wavelength»

#### Масштабируемость

- Форм-фактор от 1 до 10U
- Блоки с поддержкой гибкой сетки частот (FlexGrid)
- Максимальная скорость на одной длине волны до 800 Гбит/с
- Широкая линейка оборудования для поддержки клиентских сервисов от 155 Мбит/с до 400 Гбит/с

#### Надежность



ООО NAGTECH  
**+998 55 508 0660**  
sales@nag.uz

- Резервирование блоков управления и питания 1+1, с поддержкой горячей замены
- Интеграция с OTDR-системой для мониторинга состояния волокон в автоматическом режиме

| Использование шасси                        | V10  | V6                   | V3                   | V1                |
|--|--|----------------------|----------------------|-------------------|
| Слотов в шасси                             | 13   | 7                    | 3                    | моноблок          |
| Резервирование блока управления            | 1+1 (возможно исполнение без резервирования) |                      |                      | нет               |
| Резервирование БП                          | 1+1  |                      |                      |                   |
| Система управления                         | NMS «Титан» / «Фрактал»                      |                      |                      |                   |
| Направление воздушных потоков              | боковое (слева направо)                      |                      |                      |                   |
| Электропитание                             | модули AC 220 В 50 Гц / DC 36-72 В           |                      |                      |                   |
| Габариты (Ш x В x Г)                       | 482 x 441 x 340 мм                           | 482 x 258.2 x 340 мм | 482 x 136.2 x 340 мм | 482 x 44 x 378 мм |
| Установочная глубина шасси                 | 300 мм                                       |                      |                      |                   |
| Рабочая температура                        | от +5 до +40 °C                              |                      |                      |                   |
| Максимальная влажность                     | 80 % (при +25 °C)                            |                      |                      |                   |
| Энергопотребление шасси (без оборудования) | 160 Вт                                       | 113 Вт               | 63 Вт                | --                |
| Масса шасси (без оборудования)             | 12 кг  | 8.6 кг               | 7.4 кг               | --                |

## Общие

Тип платформы

Шасси

Форм-фактор платформы

от 1RU до 10RU

Дальность передачи WDM

>1000Km

Скорость линейных портов

400Gb  
200Gb  
600Gb  
100Gb

Потребляемая мощность, Вт

160